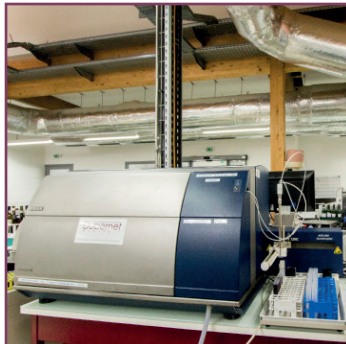




## SERVICE ASSISTANCE DES LABORATOIRES

### Raccordement

*RACCORDEZ VOS APPAREILS A UN REFERENT*



**L**es Laboratoires Dubernet proposent un service d'assistance spécialement destiné aux laboratoires de négoce et de sites de production.

Un accompagnement sur site, vous fournissant procédures de contrôle qualité et bonnes pratiques de laboratoire, pour vous permettre d'avoir confiance, au quotidien, en vos résultats.



**GROUPE LABORATOIRES DUBERNET • [www.dubernet.com](http://www.dubernet.com)**

ZA du Castellas • 35 rue de la Combe du Meunier 11100 MONTREDON-CORBIERES • +33 (0)4 68 90 92 00 • [labo.dubernet@dubernet.com](mailto:labo.dubernet@dubernet.com)  
Rhône Sud • 2260 rte du Grès 84100 ORANGE • +33 (0)4 88 60 04 00 • [labo.orange@dubernet.com](mailto:labo.orange@dubernet.com)  
Rhône Nord • 485 av. des Lots 26600 TAIN L'HERMITAGE • +33 (0)4 82 77 02 32 • [labo.tain@dubernet.com](mailto:labo.tain@dubernet.com)

# ASSISTANCE DES LABORATOIRES

## Raccordement

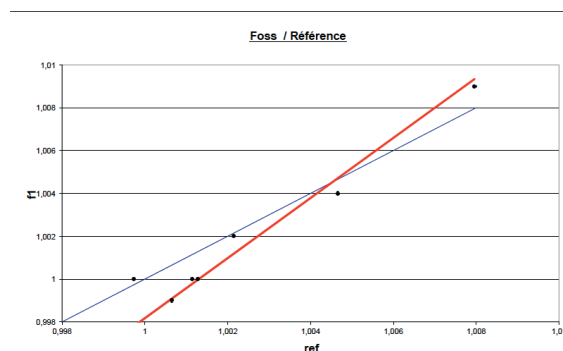
**Experts dans les nouvelles techniques d'analyses et la gestion des systèmes, pionniers dans l'analyse par IRTF, les Laboratoires Dubernet sont accrédités ISO 17025 et raccordés au système international d'unité.**

### Raccordement annuel de votre IRTF

En vous fournissant plusieurs séries d'échantillons sélectionnés, nous vous permettons de valider la qualité de vos résultats au travers du calcul de vos pentes et biais par rapport aux valeurs de référence.

**A l'issue de ces travaux, nous vous fournissons un certificat de raccordement de votre appareil aux Laboratoires Dubernet.**

#### Exemple d'anomalie du la pente

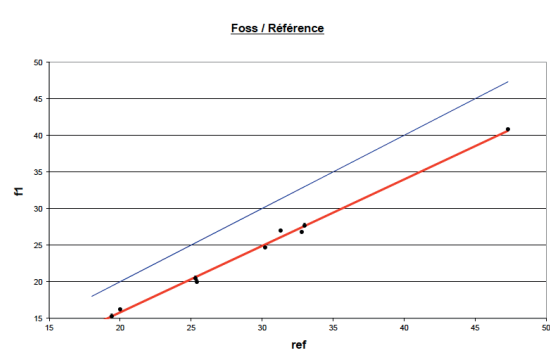


Le raccordement est possible :

- pour un nombre important de paramètres: TAV, Glucose+Fructose, Acidité volatile, Acidité totale, pH, Acide malique, Acide lactique, SO<sub>2</sub> libre, SO<sub>2</sub> total, Acide gluconique, Acide tartrique, Azote assimilable.

- pour différentes matrices : moûts, moûts en fermentation, vins secs, vins édulcorés, vins doux naturels, ...

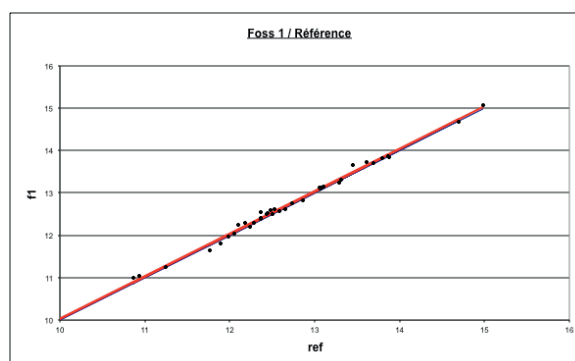
#### Exemple de biais



### Audit et formation de votre personnel

Pour vous permettre une meilleure prise en main, ou d'assurer la formation de nouveau personnel arrivant sur site, nous vous proposons des formations aux bonnes pratiques d'utilisation de vos appareils de laboratoire (FOSS, Méthodes enzymatiques, ...) La formation vous permet ensuite de mieux connaître vos limites de mesure par paramètre, vos sources d'erreurs et de prendre en main vos calibrages.

#### Exemple de paramètre correctement raccordé



**Ce service est accompagné par une assistance par téléphone et mail**

## Suivis personnalisés

En fonction de vos appareils de mesure, de vos objectifs et de vos besoins, il est possible de mettre en place un suivi adapté de votre laboratoire de production.