

9^{èmes}
ENTRETIENS
VIGNE VIN
LANGUEDOC-ROUSSILLON



www.supagro.fr

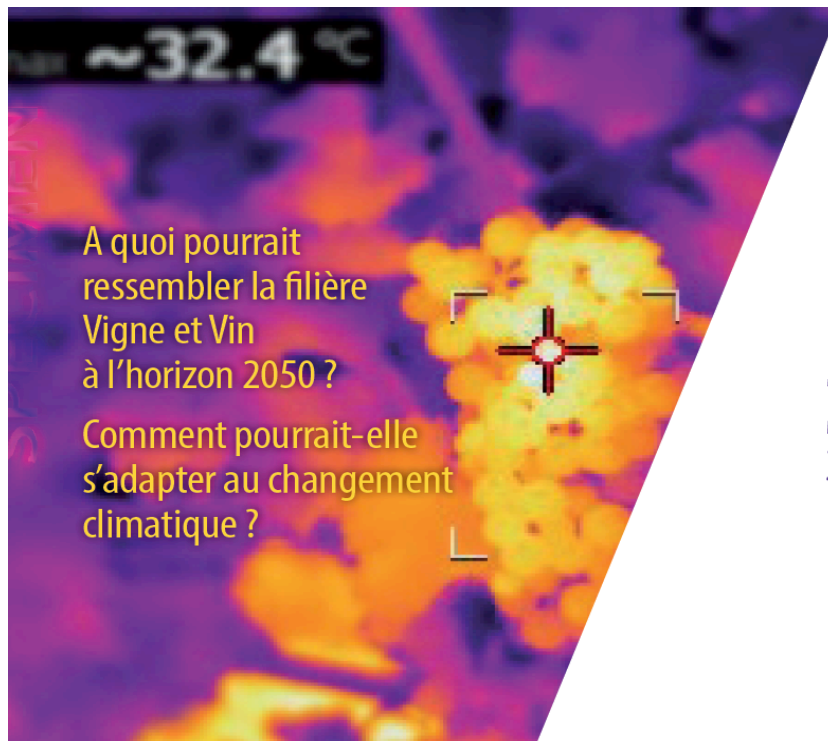
Changement climatique
4 scénarios d'avenir
possible :
quelle perception des
enjeux et
conséquences ?

Hervé HANNIN, Montpellier SupAgro
IHEV-UMR MOISA





Le futur n'est pas un « processus déjà prédéterminé » qui se dévoilerait sous nos yeux, il peut être en partie construit, sur base de la volonté des acteurs et de leur organisation...



Forum Prospective

La filière Vigne et Vin dans le contexte du changement climatique

Mercredi 22 Novembre 2017 // 9:00

Mas de Saporta
34970 Lattes



**Le projet LACCAVE 2012 – 2016 / Métaprogramme ACCAF
JM TOUZARD (INRA Montpellier) / N OLLAT (INRA Bordeaux)**

Montpellier, Saporta 22 novembre 2017

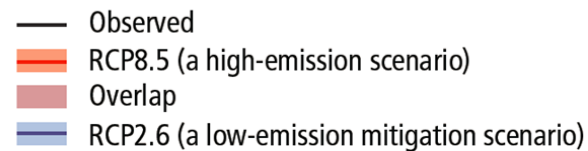
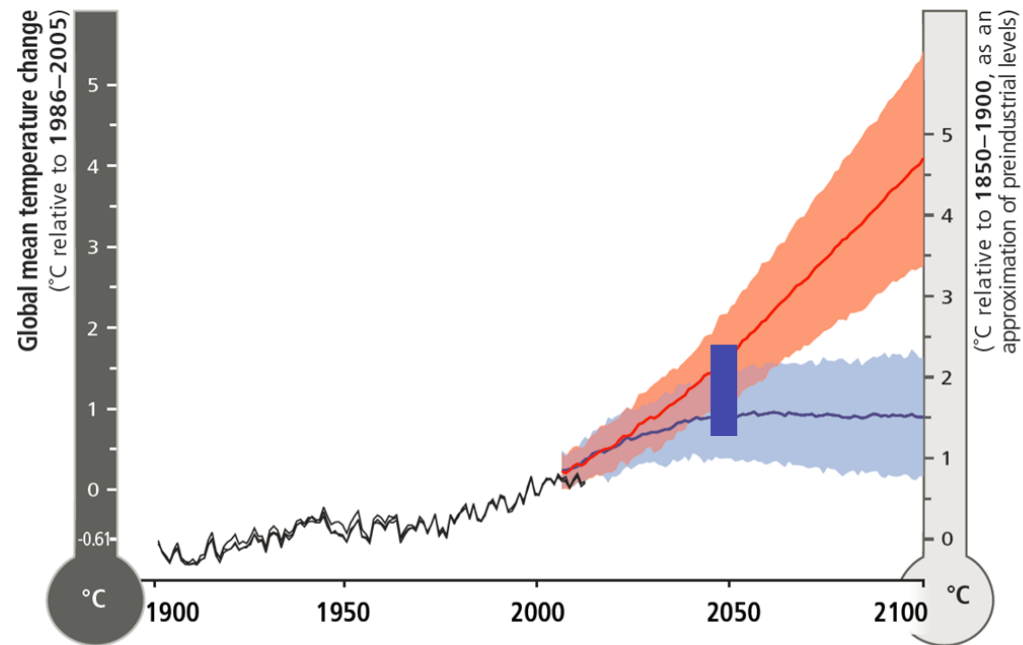
9^{èmes}
ENTRETIENS
VIGNE VIN
LANGUEDOC-ROUSSILLON



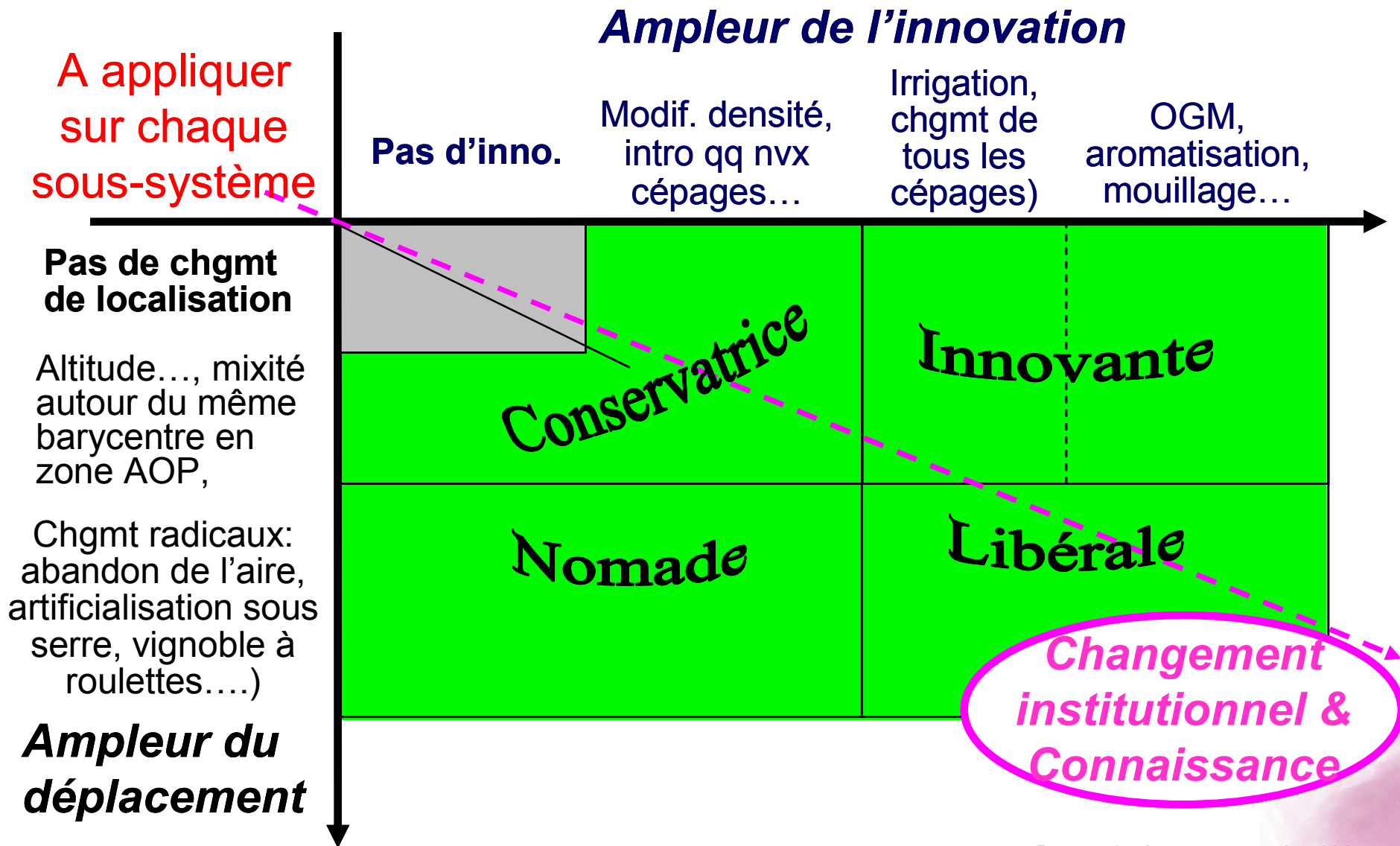
Choix d'un scénario de changement climatique à l'horizon 2050 et impacts sur la filière vignes & vins

Scénario climatique médian de l'IPCC pour 2050 retenu:

- Augmentation de la T° moyenne comprise entre 1,5 and 2°C
- Pas de changement dans la pluviométrie suffisant pour interdire la culture de la vigne en France
- Croissance "modérée" de la fréquence d'apparition d'épisodes climatiques extrêmes



Une description structurée des stratégies d'adaptation retenues



**Canevas des chemins conduisant préférentiellement aux
4 stratégies retenues d'adaptation du secteur viti-vinicole au CC**

Contexte général	Contexte viti-vinicole international	Contexte viti-vinicole local & national	Conséquences sur la filière et ses performances
<p>Objectifs du financement de la recherche par l'état</p> <p>Gestion planifiée de l'espace agricole</p> <p>Politique de santé publique / alcool</p> <p>Politique de préservation de l'environnement</p>	<p>Evolution de la définition internationale du vin</p> <p>Règles internationale d'étiquetage de la provenance des vins</p> <p>Nature et évolution de l'intervention publique UE sur vigne (yc plantations)</p>	<p>Relation filière viti-recherche</p> <p>Echelle de Modélisation / compréhension du CC sur vigne</p> <p>Capacité structurelle d'adaptation au CC intra-exploitation (eau, altitude...)</p> <p>Gestion du risque agricole</p> <p>Attitude des consommateurs relativement à l'évolution du goût des vins induit par le CC</p>	<p>Evolution de la gouvernance de la filière viti-vinicole (à l'échelle régionale notamment)</p> <p>Evolution relative du poids des différentes régions viticoles FR</p> <p>Evolution de la performance globale de la filière vinicole FR à l'export</p> <p>Poids des AOP dans la filière</p>
	Evolution de la demande en vin biologique	Perception du CC par les acteurs de la filière viti	





Chemin conduisant préférentiellement à une stratégie d'adaptation conservatrice

Contexte général	Contexte viti-vinicole international	Contexte viti-vinicole local & national	Conséquences sur la filière et ses performances
<p style="color: red; border: 1px solid red; border-radius: 10px; padding: 5px; display: inline-block;">Désengagement de l'Etat du financement de la recherche viti-vinicole</p> <p>Gestion planifiée et contraignante de l'espace agricole</p> <p style="color: red; border: 1px solid red; border-radius: 10px; padding: 5px; display: inline-block;">L'OMS cible l'alcool, le vin comme les autres (restriction de distribution...)</p> <p>Politique de préservation de l'environnement et notamment des réserves en eau</p>	<p>Peu d'évolution technique en œnologie et maintien de la définition internationale du vin</p> <p style="color: red; border: 1px solid red; border-radius: 10px; padding: 5px; display: inline-block;">« L'entièrement obtenu » dicte la provenance des vins</p> <p style="color: red; border: 1px solid red; border-radius: 10px; padding: 5px; display: inline-block;">Autorisation de plantation maintenue</p>	<p>Pas de demande claire de la filière à la recherche</p> <p>Pas de modélisation à la parcelle des effets du CC et pas de viti de précision</p> <p style="color: red; border: 1px solid red; border-radius: 10px; padding: 5px; display: inline-block;">Capacité structurelle d'adaptation au CC limitée à l'intra-zone (parcelle en altitude...)</p> <p>Gestion du risque par contractualisation avec l'aval</p> <p style="color: red; border: 1px solid red; border-radius: 10px; padding: 5px; display: inline-block;">Goût des consommateurs pour les histoires de terroirs conduisant à l'acceptation des effets du CC</p>	<p>Gouvernance de la filière viti-vinicole sans changement (sauf œnotourisme)</p> <p>Accroissement du poids relatif des régions fortement dotées en AOP</p> <p>Part de marché mondiale en valeur des vins français maintenue</p> <p style="color: red; border: 1px solid red; border-radius: 10px; padding: 5px; display: inline-block;">Le poids des AOP dans la filière s'accroît</p>
	Production de vin biologique très risquée	Le CC est perçu comme une réelle menace par la filière	



Chemin conduisant préférentiellement à une stratégie d'adaptation innovante

Contexte général	Contexte viti-vinicole international	Contexte viti-vinicole local & national	Conséquences sur la filière et ses performances
<p style="text-align: center; color: red; font-weight: bold; border: 1px solid red; border-radius: 15px; padding: 5px;">Ingénierie agro-climatique performante</p> <p style="text-align: center;">Gestion planifiée de l'espace agricole</p> <p style="text-align: center;">L'OMS cible l'alcool, le vin comme les autres (restriction de distrib...) mais aussi les allergènes</p> <p style="text-align: center; color: red; font-weight: bold; border: 1px solid red; border-radius: 15px; padding: 5px;">Politique forte de préservation de l'environnement (eau, biodiversité...)</p>	<p style="text-align: center;">Définition internationale du vin assouplie car on peut répondre en connaissance de cause aux différentes contraintes</p> <p style="text-align: center;">« L'entièrement obtenu » comme contrainte au développement des échanges</p> <p style="text-align: center; color: red; font-weight: bold; border: 1px solid red; border-radius: 15px; padding: 5px;">Libéralisation des plantations (en espace restreint) et Assemblage UE de vins de cépage sans IG libéralisé</p>	<p style="text-align: center; color: red; font-weight: bold; border: 1px solid red; border-radius: 15px; padding: 5px;">Coopération étroite de la filière avec la recherche sur vignes&CC</p> <p style="text-align: center;">Compréhension du CC sur vigne permettant la viticulture de précision</p> <p style="text-align: center;">Capacité structurelle d'adaptation au CC limitée (viticulture localisée en zone difficile)</p> <p style="text-align: center;">Gestion du risque viticole éclairée (assurances possibles)</p> <p style="text-align: center; color: red; font-weight: bold; border: 1px solid red; border-radius: 15px; padding: 5px;">Les consommateurs souhaitent conserver le goût des vins malgré le CC</p>	<p style="text-align: center; color: red; font-weight: bold; border: 1px solid red; border-radius: 15px; padding: 5px;">Gouvernance de la filière viti-vinicole ouverte à la société civile</p> <p style="text-align: center;">Stabilité du poids relatif des différentes régions viticoles FR</p> <p style="text-align: center; color: red; font-weight: bold; border: 1px solid red; border-radius: 15px; padding: 5px;">La performance globale des filières vinicoles UE améliorée par la compétitivité de l'entrée de gamme</p> <p style="text-align: center;">Les AOP intègrent les innovations dans les cahiers des charges</p>
Evolutions positives de l'offre et de la demande en vin biologique		Perception positive du CC par les acteurs de la filière viticole	



Chemin conduisant préférentiellement à une stratégie d'adaptation nomade

Contexte général	Contexte viti-vinicole international	Contexte viti-vinicole local & national	Conséquences sur la filière et ses performances
<p>l'Etat n'investit que dans la réduction des intrants et l'économie d'eau</p> <p>Pas de gestion planifiée de l'espace agricole</p> <div style="border: 1px solid red; border-radius: 10px; padding: 5px; margin: 10px 0;"> <p>L'OMS cible l'alcool, un peu moins le vin (agricole & culturel...)</p> </div> <p>Politique de limitation des PPP</p>	<div style="border: 1px solid red; border-radius: 15px; padding: 10px; margin: 10px 0;"> <p>Le vin demeure issu exclusivement du raisin mais fractionnement & réassemblage / désalcoolisation facilitée</p> </div> <p style="text-align: center; font-size: small;">Prospective Laccave novembre 2017</p> <p>« Made in » assoupli & Emergence d'assembleurs internationaux</p> <div style="border: 1px solid red; border-radius: 10px; padding: 5px; margin: 10px 0;"> <p>Liberté totale de plantation</p> </div> <p style="text-align: center; font-size: small;">Viti-viniculture biologique vécue comme risquée</p>	<p>Les demandes de la filière à la recherche ne sont que partiellement entendues</p> <div style="border: 1px solid red; border-radius: 10px; padding: 5px; margin: 10px 0;"> <p>Peu de viticulture de précision</p> </div> <p>La possibilité d'irriguer (Sud) est le principal facteur mobilisé pour s'adapter au CC</p> <p>Gestion du risque par contractualisation avec l'aval</p> <div style="border: 1px solid red; border-radius: 10px; padding: 5px; margin: 10px 0;"> <p>Les consommateurs privilégie un « goût constant de l'origine »</p> </div> <p style="text-align: center; font-size: small;">Perception négative du CC par les acteurs de la filière viti</p>	<p>Ouverture de la gouvernance de la filière viti-vinicole « dos au mur »</p> <div style="border: 1px solid red; border-radius: 15px; padding: 10px; margin: 10px 0;"> <p>Modification du poids des différentes régions viticoles FR et apparition de nouvelles régions</p> </div> <p>La filière vitivinicole repeuple son entrée de gamme et s'implante à l'étranger</p> <div style="border: 1px solid red; border-radius: 10px; padding: 5px; margin: 10px 0;"> <p>Notion de terroir flou</p> </div>



Chemin conduisant préférentiellement à une stratégie d'adaptation libérale

Contexte général	Contexte viti-vinicole international	Contexte viti-vinicole local & national	Conséquences sur la filière et ses performances
<p>L'Etat finit par ne plus investir dans la R&D viti-vinicole</p> <div style="border: 1px solid red; border-radius: 10px; padding: 5px; text-align: center; margin: 10px 0;">Gestion de l'espace agricole souple</div> <p>Politiques publiques de santé et de préservation de l'environnement contraignantes</p>	<div style="border: 1px solid red; border-radius: 10px; padding: 5px; text-align: center; margin: 10px 0;">Pratiques œnologiques ouvertes</div> <p style="text-align: center;">Emergence d'assembleurs internationaux</p> <div style="border: 1px solid red; border-radius: 10px; padding: 5px; text-align: center; margin: 10px 0;">Plantations libres, marché dérégulé</div>	<p>La filière viti-vinicole exploite les innovations disponibles (nouveaux cépages -OGM-, irrigation, œnologie corrective...)</p> <p>Viticulture de précision contrôlée par quelques groupes</p> <div style="border: 1px solid red; border-radius: 10px; padding: 5px; text-align: center; margin: 10px 0;">La possibilité d'irriguer est le principal facteur mobilisé pour s'adapter au CC</div> <div style="border: 1px solid red; border-radius: 10px; padding: 5px; text-align: center; margin: 10px 0;">La question de la gestion du risque est centrale (assurance, contractualisation...)</div> <p>Le marketing permet aux consommateurs d'accepter les vins issus du CC</p>	<div style="border: 1px solid red; border-radius: 10px; padding: 5px; text-align: center; margin: 10px 0;">La gouvernance de la filière viti-vinicole penche en aval</div> <p>Concurrence fragmentée entre de nombreux bassins viticoles historiques et récents</p> <p>La performance globale de la filière vinicole FR est décevante</p> <div style="border: 1px solid red; border-radius: 10px; padding: 5px; text-align: center; margin: 10px 0;">Des AOP marginales confinées au très haut de gamme, les vins techno élaborés par l'aval dominant le marché</div>
<p>Evolution peu favorable au développement des vins biologiques</p>		<div style="border: 1px solid red; border-radius: 10px; padding: 5px; text-align: center;">D'abord stimulant le CC devient perçu négativement par l'amont de la filière</div>	



Enjeux et Conséquences : La stratégie d'adaptation « xxxxx » a été mise en œuvre, le chemin qui y mène a été parcouru.

De votre point de vue, que s'est il passé	?	😊	😐	😞
<p>En matière technique : citer des techniques (culturales & œnologiques) qui ont été modifiées. Préciser si cette technique s'est répandue (+) ou s'est rétractée (-).</p>				
<p>En matière de marchés : citer les segments de marchés (en matière d'offres, débouchés & consommations) concernés (ex GD, BIB, vrac, nouveaux contenants etc...). Préciser si ce segment s'est répandu (+) ou s'est rétracté (-).</p>				
<p>En matière d'acteurs et de territoires : citer des acteurs de la filière (métiers), des territoires impactés. Préciser si c'est en + ou en -.</p>				
<p>En matière d'organisation de la filière vitivinicole : citer les organismes et structures dont le rôle s'est modifié. Préciser le sens ou bien si de nouvelles structures ont vu le jour.</p>				

Quelles techniques (culturales & œnologiques) ont été modifiées?



Chemin vers la stratégie conservatrice	Chemin vers la stratégie innovante	Chemin vers la stratégie nomade	Chemin vers la stratégie libérale
<p>Adaptation du matériel végétal (clones, variétés, P.G.) pour tolérance à la sécheresse, la productivité, la tardiveté</p> <p>Développement du gobelet</p> <p>Moins de produits phyto.</p> <p>Autre gestion du sol: MO, enherbement</p>	<p>Développement des réserves d'eau et des zones irrigables</p> <p>Evolution encépagement (cépages résistants)</p> <p>Pratiques culturales adaptées, viti de précision, moins d'intrants,</p> <p>données + fiables (clim., gestion ravageurs) + de confort pour le viticulteur ?</p> <p>Evolution des pratiques œnologiques (désalcoolisation, acidification, ...)</p>	<p>Cépages résistants (gel, sécheresse,...) espagnols ?</p> <p>Cultures associées rentables</p> <p>Developpement controlé des intrants (phytos,...)</p> <p>Technologie irrigation améliorée</p> <p>nouvelles combinaisons sol climat matériel</p>	<p>Développement de l'irrigation de précision et intégration de nvx cépages résistants et productifs. Dvpmt des terres fertiles,</p> <p>Partage d'expérience entre les petits producteurs (progresser techniquement)</p>
<p>Evolution du matériel végétal (y compris cépages ancestraux)</p> <p>Irrigation progresse là où elle est déjà possible. Bassins de rétention.</p> <p>Diminution de la densité de plantation; Arrêt des bandes enherbées</p> <p>++ mécanisation</p>	<p>Plantations libéralisées</p> <p>Développement mécanisation,</p>	<p>+ irrigation; mécanisation</p> <p>Nouveaux emballages internationaux</p> <p>+ de P.O. autorisées</p> <p>régularité des vins</p>	<p>Dvpmt d'une viticulture de proximité</p> <p>Mécanisation systématique de vignoble et plus d'innovation dans les pratiques</p> <p>Vendanges à la demande avec plusieurs passages</p> <p>Autorisation du mouillage (avec une limite)</p>
<p>Arrêt du développement de l'irrigation</p> <p>Pas de cépages résistants maladie + sécheresse</p> <p>Accroissement des coûts a la vigne et à la cave pour s'adapter techniquement</p> <p>Risque de perte de la mémoire de nos cépages</p>	<p>Baisse des surfaces viti, déplacement des vignobles menace le Sud</p> <p>Diminution des variétés traditionnelles</p> <p>Des robots partout, des conflits sur la ressource en eau</p>	<p>Vin industriel au gout standardisé (bière)</p> <p>Pas de recherche pas de nouvelles pratiques viti</p> <p>Perte d'expertise, d'intérêt, métier plus facile</p> <p>Environnement = contrainte</p> <p>Diminution vignoble AOP</p>	<p>Augmentation de la consommation en eau</p> <p>Libéralisation de normes et des contrôles</p> <p>La technique et la recherche sont réservées au privé et à des intérêt particulières (financiarisation du RD)</p> <p>Le terroir devient seulement une image</p>

Quels segments de marchés ont été concernés (offres, débouchés & consommations)?



Chemin vers la stratégie conservatrice	Chemin vers la stratégie innovante	Chemin vers la stratégie nomade	Chemin vers la stratégie libérale
<p>Augmentation de la valorisation Développement vente directe et circuits courts Repli production locale</p>	<p>Evolution de la gamme (AB, autres réponses environnementales,...) Evolution CDC AOP (Mesures Agro - Environnementales)</p>	<p>Marques Contrats vrac Diversification de l'offre Nouvelle appellation</p>	<p>Dvpm des vins biologiques en raison des contraintes environnementales, des marques, des vins de niches, nvx produits Création des circuits courts Nvx entrants</p>
<p>Baisse de la production AOP Augmentation des circuits courts, œnotourisme et cavistes Développements de nouveaux contenants Produit élitiste et cher</p>	<p>Segmentation des produits renforcée, avec CDC AOP/IGP + différenciés Hausse des coûts de production</p>	<p>Liberté de plantation = surproduction ? Marques privées ou collectives Circuits courts Revalorisation des vins de table</p>	<p>Vins sans complexes Consommation des vins à forte identité devient élitiste</p>
<p>Volumes plus faibles et variables Régression des entrées de gamme Pertes de parts de marchés Accès au vin pour tous dimin</p>	<p>Abandon des premiers segments de la gamme, délocalisés Compétitivité à l'export sur les cœurs de gamme Hausse du poids de la GD Libéralisation des règles d'assemblage : n'est pas un avantage pour France</p>	<p>Terroir = marque sans lien au territoire vignerons de terroir en vitrine dans des ecomusees Marques de négoce Réduction de la gamme des profils sensoriels France compétitive? Amazon vend le vin</p>	<p>Définition du vin remise en question Deux types de vins : Marques, industriels (même en bio) avec nvx packaging et de qqes appellations élite/luxe Survvalorisation de l'image construite et chgmt d'image du aux nvelles techniques - perte de la culture du vin – image négative en lien avec impact santé et environnement Marché : perte car faible compétitivité, réduction des marges des producteurs en lien faiblesse des appellations (identité), augmentation de la concurrence internationale au détriment de la France, marché spéculatif</p>

Quels acteurs & territoires ont été concernés (métiers, pays, régions...)?

Chemin vers la stratégie conservatrice	Chemin vers la stratégie innovante	Chemin vers la stratégie nomade	Chemin vers la stratégie libérale
<p>Des niches se maintiennent pour un petit nombre</p>	<p>Evolution des structures, avec renforcement des structures régionales (FR IGP Occitanie),</p> <p>Recherche pilotée par interprofessions</p>	<p>Développement de négoce internationaux, de nouvelles industries (distillation, assemblage, ...)</p>	<p>Maintien de surfaces Etiquetage renforcé (intrants) Nouveaux métiers industriels (irrigation, OAD) Intelligence collective entre la terre et la finance Développement de zones irriguées par capitaux privés</p>
<p>Multiplication des petits acteurs Les vigneron indépendants se renforcent</p>	<p>Métier de vigneron + technique, diversification des activités (agroTIC).</p> <p>Mais le viticulteur ne va plus dans les vignes!</p> <p>+ de sociétés de conseil (privées)</p> <p>Impact sur paysages</p>	<p>Coop à large zone de collecte renforcées Vigneron producteur de matière première Liberté totale de plantation Mise en avant du producteur au détriment de l'origine</p>	<p>Certification et démarches coconstruites Evolution des métiers, nvx investisseurs Création des vignobles dédiés en zone irrigués</p>
<p>La vigne disparaît de certains secteurs Réduction du nombre d'acteurs de la filière et des emplois Perte de poids de la viticulture régionale au niveau national</p>	<p>Emergence de gros acteurs et de grandes marques,</p> <p>Baisse des emplois dans la filière ?</p>	<p>Territoires fortement touchés : abandon des zones non irrigables Déplacement et concentration des entreprises, + de wineries, embouteillage en zone de conso → conséquences sur l'emploi local Tensions sur l'eau</p>	<p>En zones irriguées et de côtes: disparition de petites structures (familiale, traditionnelle) et des outils de mise en valeur locaux Désertification et fragilisation du territoire et perte de cohésion de la gestion territoriale En zones favorables : Concentration au profit des entreprises/investisseurs pour vignes/vin, de l'aval, développement du marché du raisin/vin Investissement dans les foncier source de spéculation Gestion des entreprises sur le court terme Disparition de l'INRA/privatisation de la recherche Le plus fort survit</p>



Quelles organisations de la filière vitivinicole ont vu leur rôle modifié (Gouvernance)?



Chemin vers la stratégie conservatrice	Chemin vers la stratégie innovante	Chemin vers la stratégie nomade	Chemin vers la stratégie libérale
	<p>Evolution du métier vers une forte expertise le rendant + attractif, Développement du métier de conseil La société apprécie les efforts de la filière, gros effort pédagogique à destination des consommateurs</p>	<p><i>Réponse a une politique européenne et du marché, demande du consommateur</i></p>	
<p>Modification du paysage viticole</p>	<p>Evolution de la gouvernance, Moins d'appui à la filière</p>	<p>Perte de poids de l'INAO Adaptation des cahier des charges, apparition label rouge Modèle nouveau monde Filière intégrée type lait Évolution des organisation de tutelle, des interpro</p>	<p>Les organisations institutionnelles régressent au profit des collaborations privées entre opérateurs</p>
<p>Organisation planifiée de l'agriculture Baisse du nombre de viticulteur Baisse du poids de la filière Restriction des moyens humains autour de la filière</p>	<p>Désengagement de la France sur les VSIG</p>	<p>Explosion des AOP Une seule (ou 0) ODG Pilotage (contrôle) par les metteurs en marché Politiques publiques contradictoires</p>	<p>Le vin = produit industriel, marketing par privé (non interpro) Gain de sérénité par le salariat (viti) – perte de maîtrise activité Nouveaux entrants et de la mobilité dans la filière Chgmt du rôle de l'état –sanction/ incitateur Disparition des interpro/syndicat/ franceAgrimer/INAO/recherche publique/ organisations filières → disparition des AOP Pérennité de la filière Réorientation vers le lait</p>

Attitudes stratégiques vis-à-vis des chemins et des stratégies d'adaptation au CC

Il est possible d'adopter des attitudes stratégiques vis-à-vis des histoires présentées en choisissant parmi cinq attitudes possibles :

- **Proactivité positive** : agir dès aujourd'hui pour favoriser l'advenue de ce futur possible ;
- **Proactivité négative** : agir dès aujourd'hui pour *défavoriser* l'advenue de ce futur possible ;
- **Réactivité anticipée** : se préparer dès aujourd'hui à l'advenue de ce futur ;
- **Veille** : Cette possibilité doit être placée sous surveillance, pour savoir si son advenue se dessine au fur et à mesure du temps ;
- **Aucune attitude** : cette histoire ne présente pas d'intérêt particulier.

Attitudes stratégiques(Résultats)

	Proactivité positive	Proactivité négative	Réactivité anticipée	veille	Ø
Le chemin vers la stratégie conservatrice	23.9%	21.1%	18.3%	28.2%	8.5%
Le chemin vers la stratégie innovante	81.7%	1.4%	14.1%	2.8%	0.0%
Le chemin vers la stratégie nomade	4.3%	31.9%	39.1%	23.2%	1.4%
Le chemin vers la stratégie libérale	5.6%	52.1%	21.1%	21.1%	0.0%



Duplication de la « restitution » au cœur de 6 vignobles d'appellation : Avignon, Bordeaux, Colmar, Epernay, Macon (+ Montpellier)

Perspectives :

➔ Vers une compréhension des spécificités régionales et une stratégie nationale

Constitution d'un **Groupe de Travail FAM-INAO**

Alertes et diffusion au plan international : **OIV**

Continuer les recherches : **LACCAVE 2**, partenariats et financements européens ...