
conseil et audit

Mesure de l'oxygène dissous

▶ Mesurer la teneur en O₂ dissous de vos vins

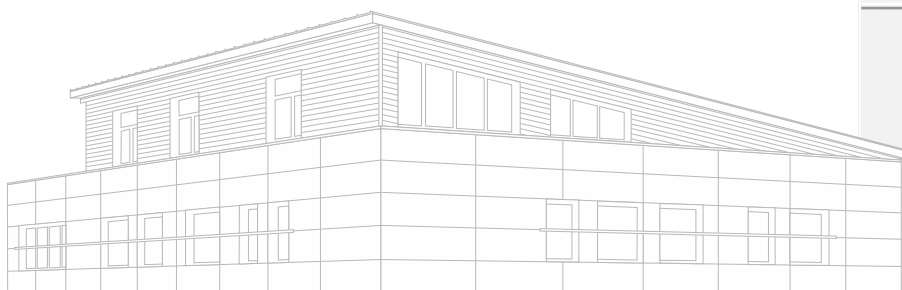
Les laboratoires Dubernet vous proposent la mesure de l'oxygène dissous dans vos vins à différentes étapes. De la mesure de l'oxygène dissous avant mise, jusqu'à l'audit complet de votre chai ou de votre chaîne de conditionnement, les Laboratoires Dubernet vous accompagnent pour améliorer votre gestion de l'oxygène dissous aux différentes étapes de vinification et d'élevage.



Laboratoires Dubernet

ZA du Castellas
35, rue de la Combe du Meunier
11100 Montredon des Corbières
France

tél. +33 (0) 4 68 90 92 00
fax + 33 (0) 4 68 32 03 37
labo.dubernet@dubernet.com
www.dubernet.com



Accréditation
n°1-0207
Portée disponible
sur www.cofrac.fr

Les mesures d'oxygène dissous aux différentes étapes de vinification, d'élevage et de préparation des vins vous permettent d'obtenir une connaissance et une maîtrise plus fines de vos itinéraires techniques.

ETAPES CLÉS POUR LA GESTION DE L'OXYGÈNE DISSOUS

Les causes de l'enrichissement en oxygène d'un vin sont multiples : lors des pompages, de la filtration, du tirage.

En fonction des objectifs produits, les besoins en oxygène des vins sont différents.

Les mesures sont particulièrement pertinentes :

- Vins sortis de FA en attente de malo
- Vins en début d'élevage ou juste après assemblage
- Vins préparés à la mise à la veille de conditionnement



AUDIT GESTION DE L'OXYGENE DISSOUS

Les étapes techniques au cours desquelles les dissolutions d'oxygène sont sensibles sont bien connues. Les quantités d'oxygène dissous sont par contre très impactées par le matériel et par l'opérateur.

L'audit permet d'effectuer les mesures au cours de ces différentes étapes à l'échelle de votre chai ou de votre site de conditionnement de façon à connaître l'impact de chaque étape.

Nous définissons les objectifs.

Nous identifions les sources d'apport en oxygène.

Nous déterminons les points de contrôles et mettons en place un plan d'action.

Grâce à un matériel de pointe, qui permet la réalisation de mesure d'oxygène en continu, in situ, non invasive et non destructive.

Nous vous remettons un rapport d'audit détaillé, mettant en avant vos points forts et les pistes d'amélioration.

Nous sommes force de proposition concernant les solutions à mettre en œuvre pour améliorer la maîtrise de vos schémas techniques

prestations	méthode	échantillon nécessaire	délai
Analyse ponctuelle	Lors de l'étude de mise en bouteilles (MISE) Lors du contrôle de mise (CTMISE)	250 ml Vin conditionné	48 h
Audit	Audit de mise en bouteille Audit de chais	déplacement in situ	-



SUIVIS PERSONNALISES

En fonction de vos objectifs produits, de votre outil de production, de vos moyens techniques, nous vous proposons des solutions adaptées pour la maîtrise de votre oxygène dissous.