

9<sup>èmes</sup>  
ENTRETIENS  
**VIGNE VIN**  
LANGUEDOC-ROUSSILLON

# L'affaiblissement minéral du vignoble languedocien en 2017

**Matthieu Dubernet**  
Laboratoires Dubernet - SRDV





9<sup>èmes</sup>  
ENTRETIENS  
VIGNE VIN  
LANGUEDOC-ROUSSILLON

# Méthode d'observation



**SRDV**  
société  
de recherche  
et de développement  
viticole





# Méthode d'observation



- Principe de l'agro-œnologie



## Méthode d'observation



- Azote total
- Potassium
- Calcium
- Phosphore
- Magnésium
- Manganèse
- Fer
- Cuivre
- Bore
- Sodium
- Zinc





# Méthode d'observation



## Données

- Parcelles de référence
- Base statistique des résultats

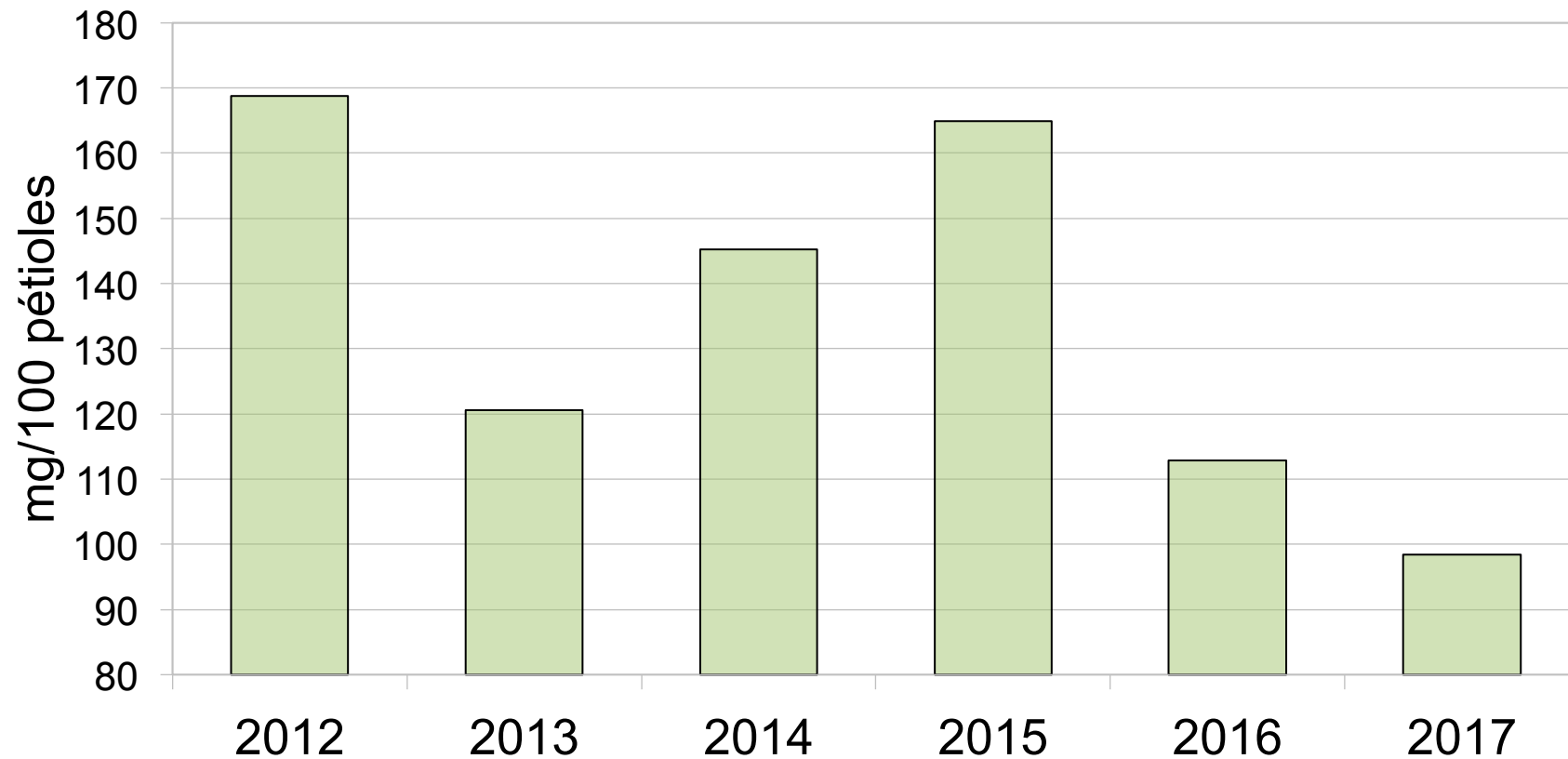
2011 à 2017





## Résultats

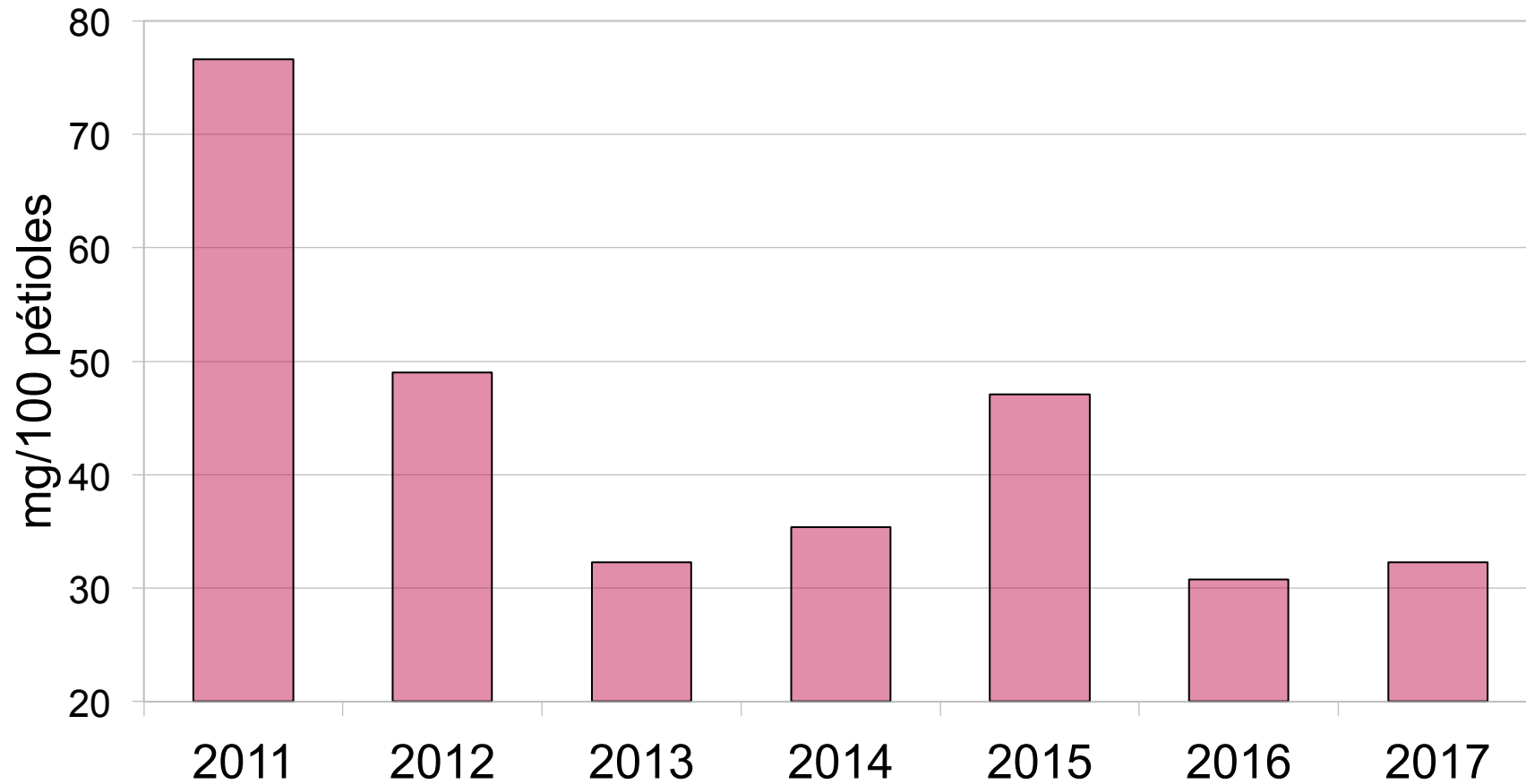
Evolution des teneurs massiques en **Azote** pétiolaire  
Stade Floraison





## Résultats

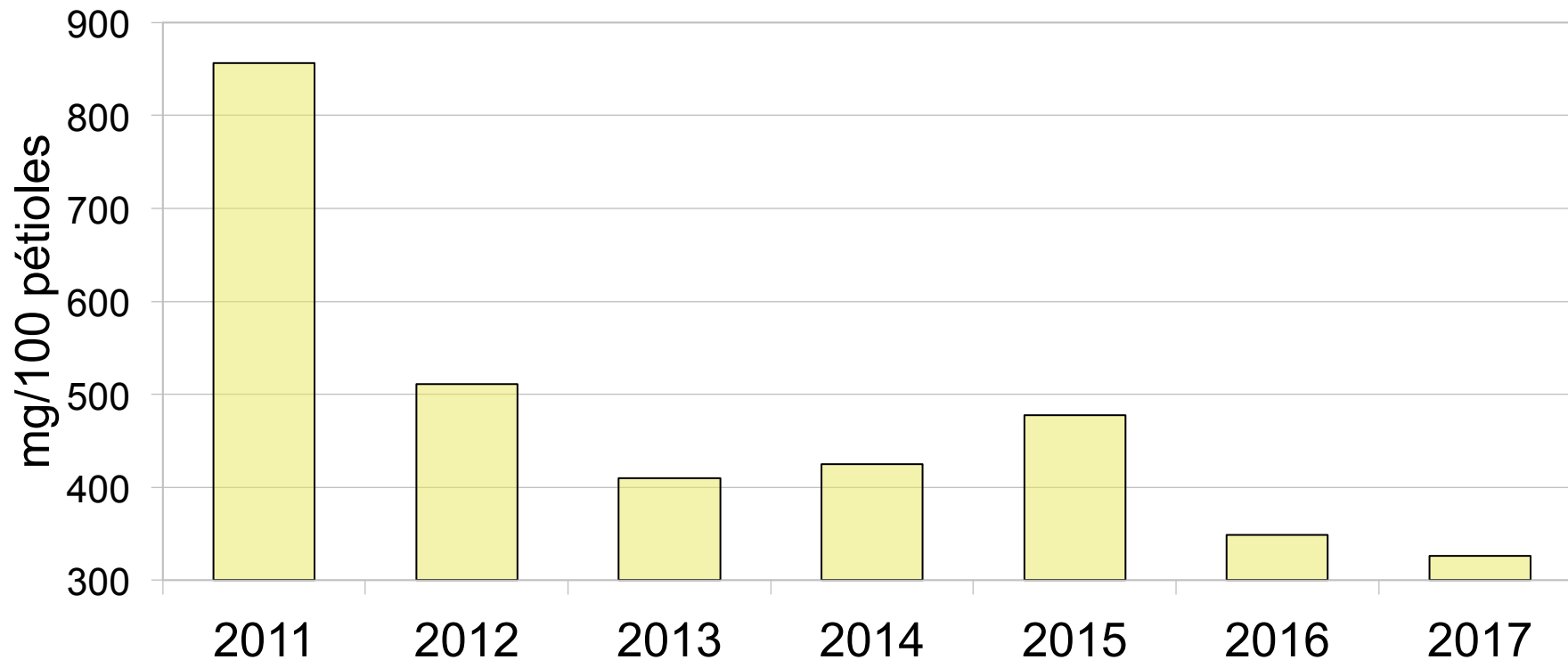
Evolution des teneurs massiques en **Phosphore** pétiolaire  
Stade Floraison





# Résultats

Evolution des teneurs massiques en **Calcium** pétiolaire  
Stade Véraison

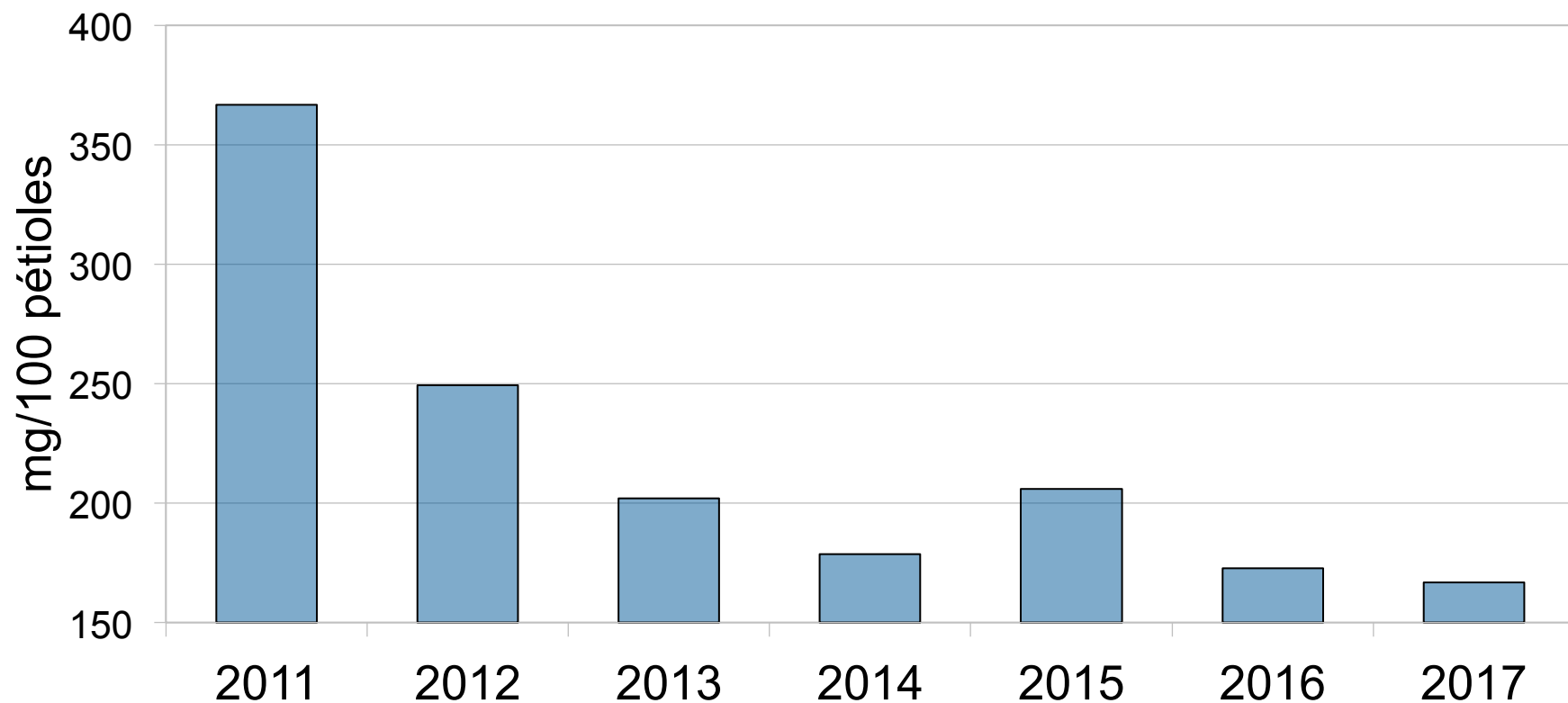






## Résultats

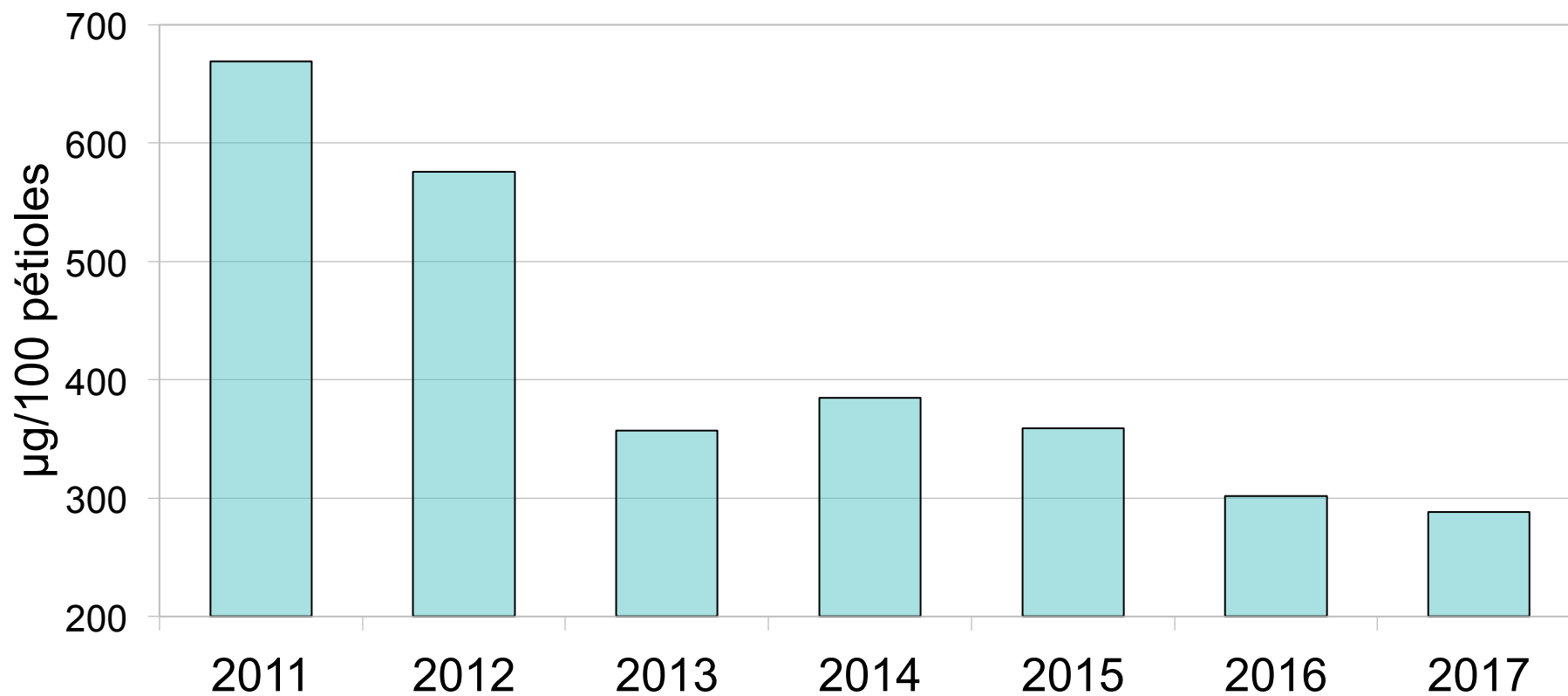
Evolution des teneurs massiques en **Potassium** pétiolaire  
Stade Floraison





## Résultats

Evolution des teneurs massiques en **Fer** pétiolaire  
Stade Véraison

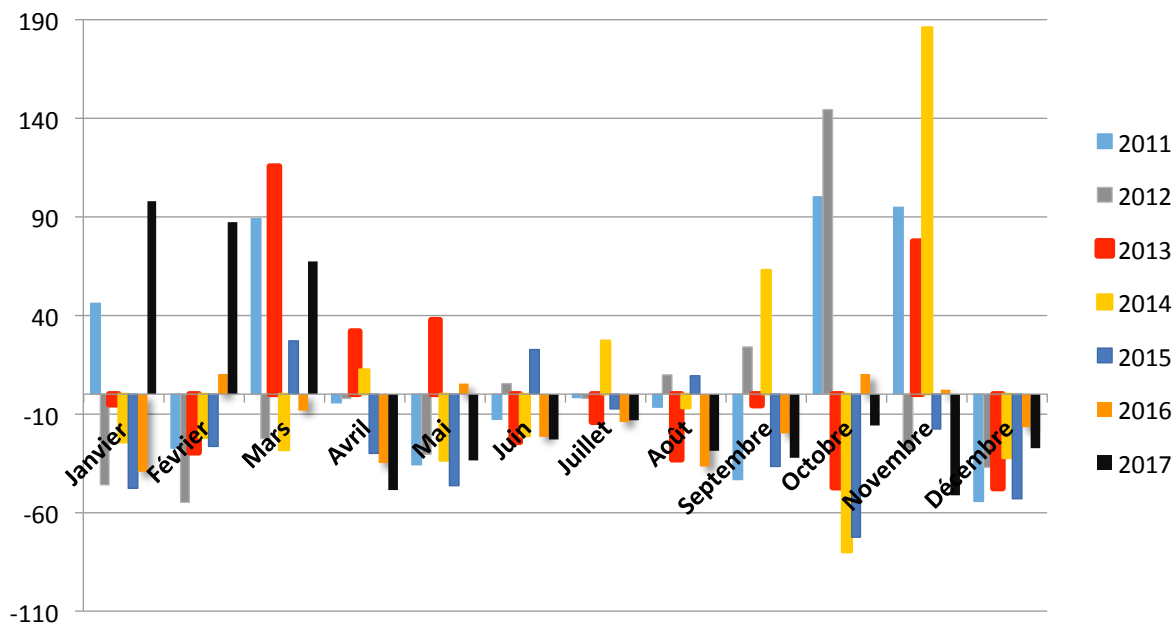




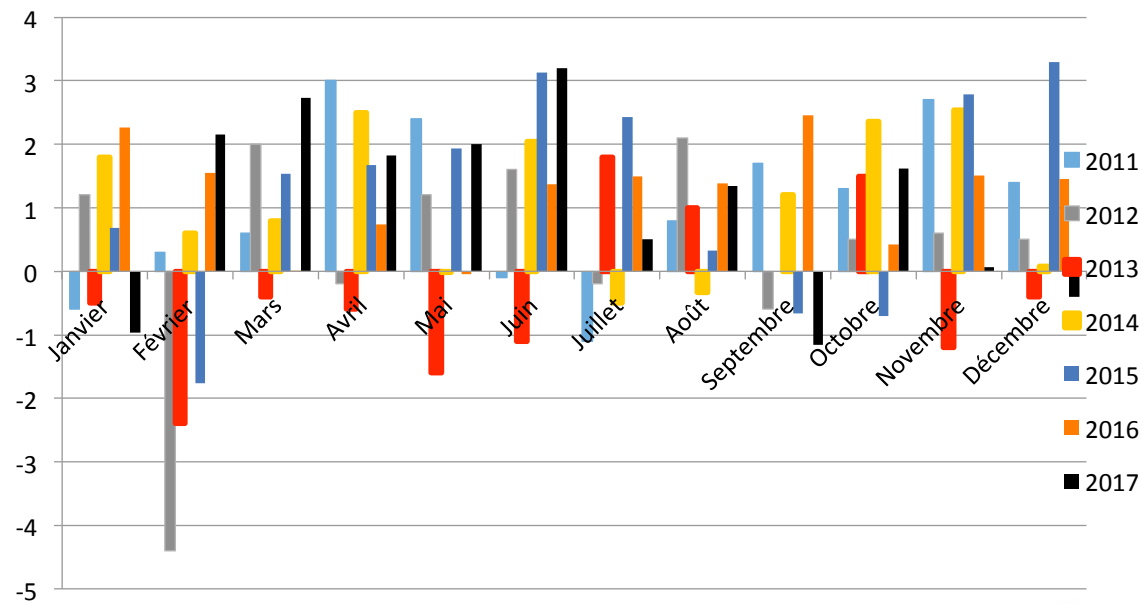
# Discussion: 1/ Origine du problème

- Tendence climatique stressante pour la vigne

**Pluviométrie - écarts à la normale (mm)  
Station de Ferrals de 2011 à 2017**



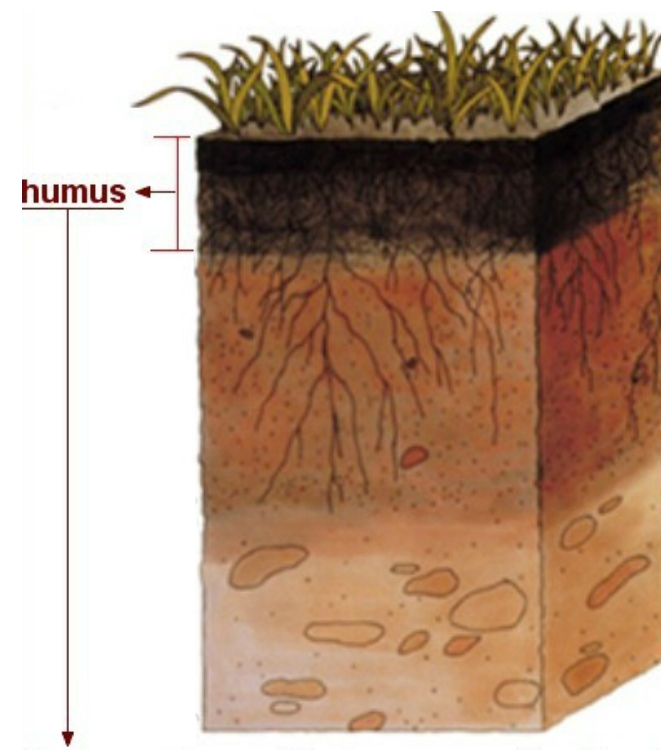
**Températures - écarts à la normale (K)  
Station de Ferrals de 2011 à 2017**





## Discussion: 1/ Origine du problème

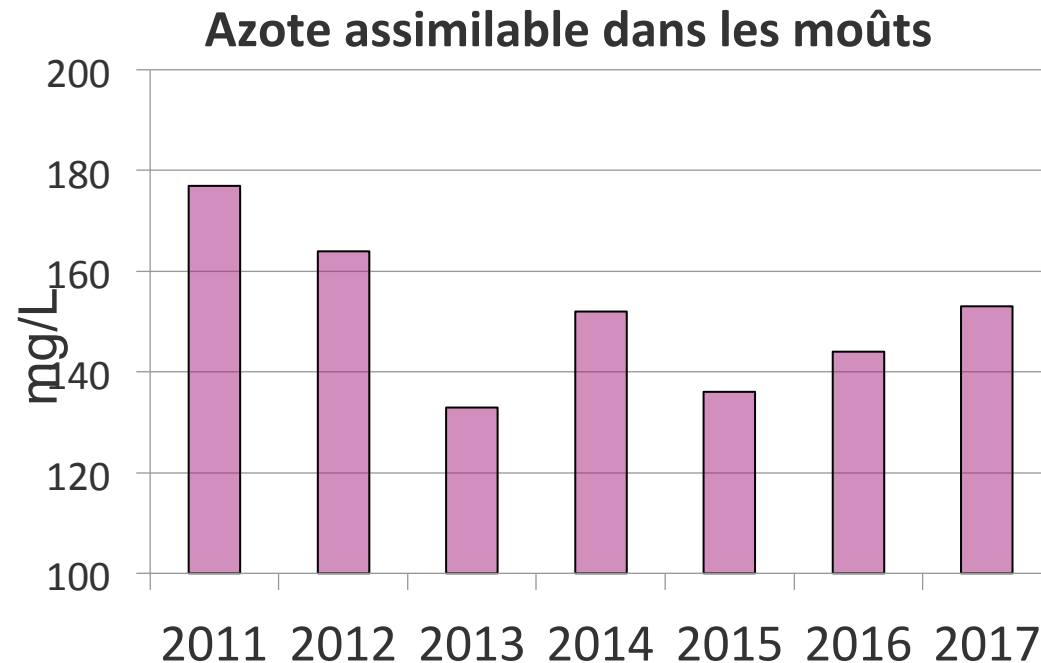
- Printemps défavorables pour la vie des sols





## Discussion: 2/ Conséquences sur le comportement du vignoble

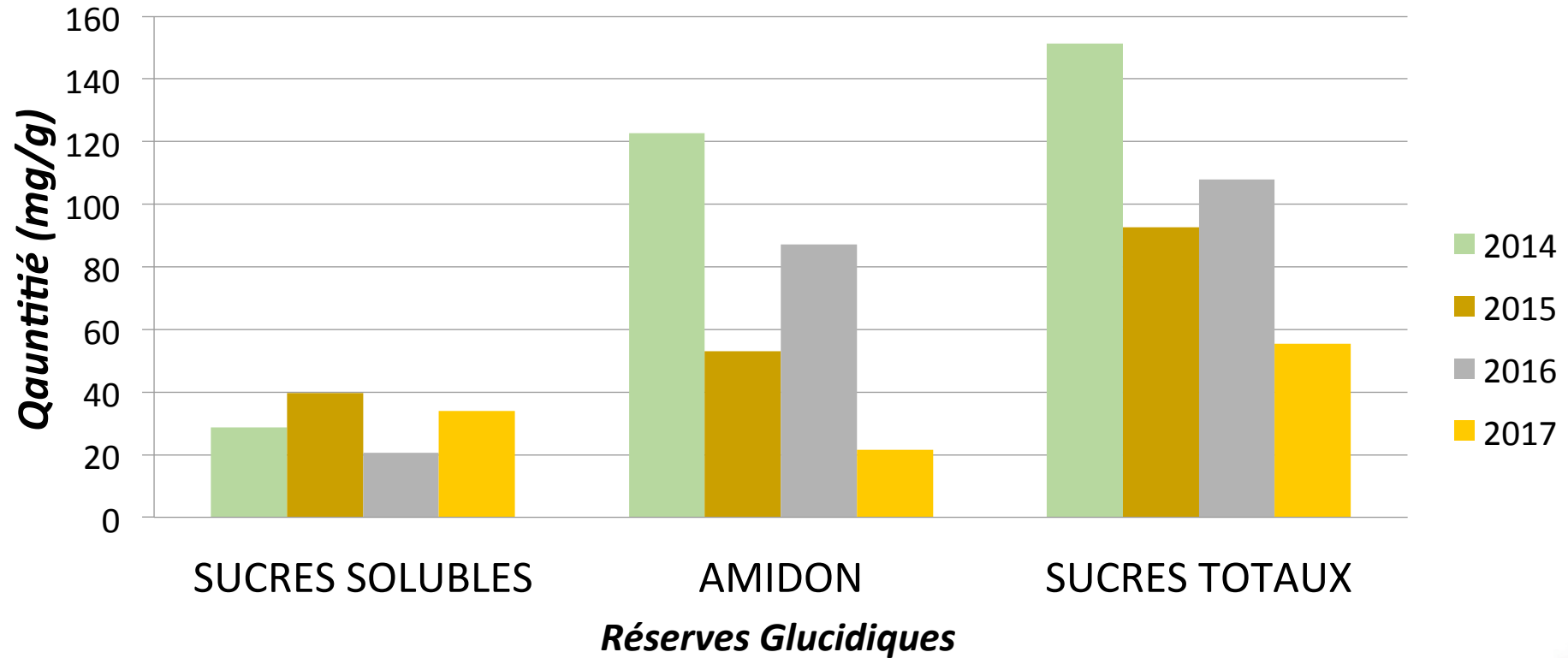
- Baisse de la productivité
- Baisse de la qualité
- Composition des moûts et des vins
- Sensibilité au gel ?





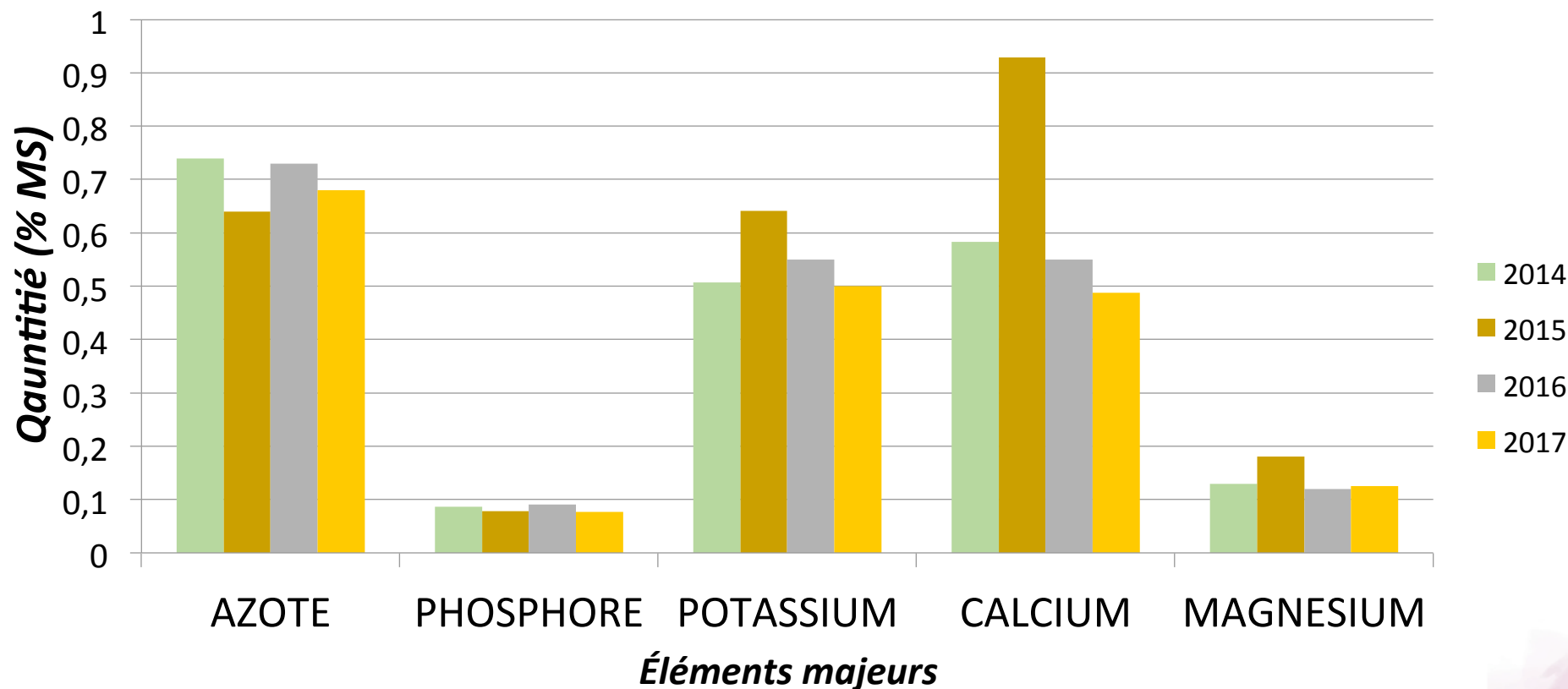
## Discussion: 3/ Phénomène chronique ou épisodique ?

Comparaison des réserves des millésimes 2014, 2015, 2016 et 2017



## Discussion: 3/ Phénomène chronique ou épisodique ?

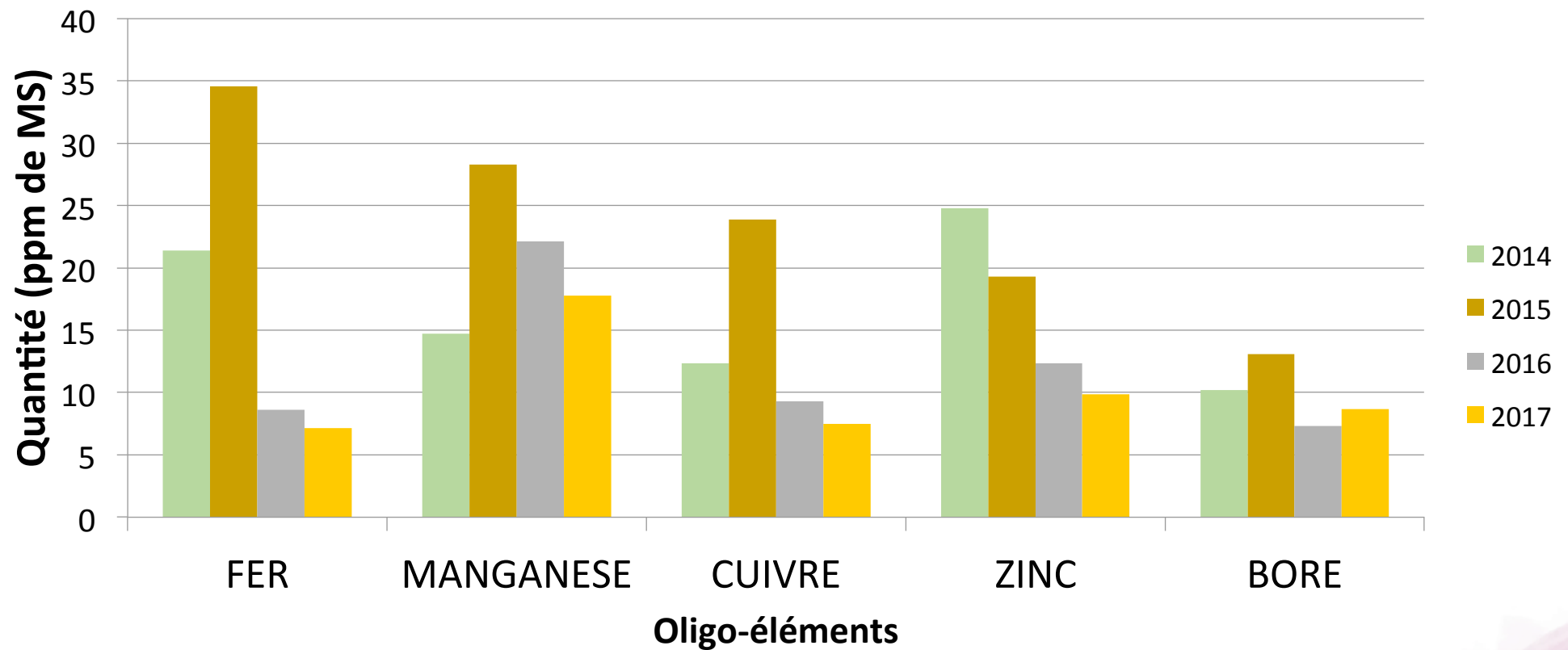
Comparaison des réserves des millésimes 2014, 2015, 2016 et 2017





## Discussion: 3/ Phénomène chronique ou épisodique ?

Comparaison des réserves des millésimes 2014, 2015, 2016 et 2017





## Discussion: 3/ Comment s'adapter ?

- Eau et nutrition





## Discussion: 3/ Comment s'adapter ?

- Nourrir la vigne
  - Favoriser la vie du sol au printemps et en automne, au besoin irriguer
  - Favoriser la vie du sol par toute opération de culture adéquate
  - Développer le taux de MO, équilibre du C/N
  - Précision sur les apports au sol
  - Apports foliaires si besoins
  - L'eau et la nutrition vont de pair







## Conclusion

- Enjeux historique de développement de l'économie agricole du Languedoc
- Agir, vite
  - Innover, s'adapter, évoluer
  - Libérer les capacités d'action (poids réglementaire contre-productif)
  - Dialogue profession / recherche : chercheurs dans la filière
  - Capitaux

